



Ajuntament de
Sant Llorenç des Cardassar

INNOVACIÓN TECNOLÓGICA EN LA GESTIÓN DE LOS RESIDUOS URBANOS

Ayuntamiento de Sant Llorenç des Cardassar (Mallorca)

Empresa de recogida de residuos urbanos: ECONAR S.A.

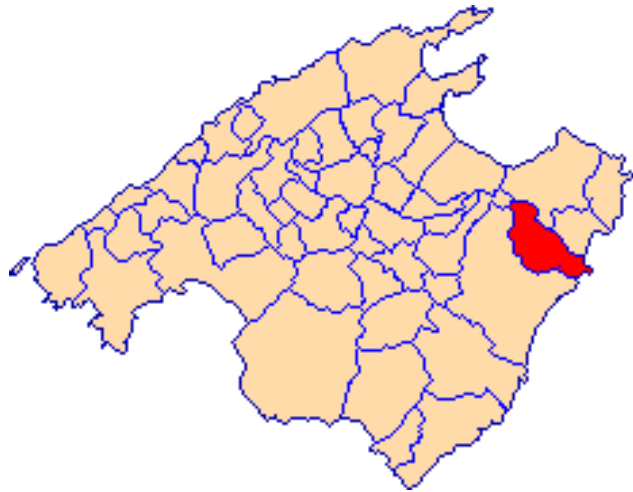
Empresa encargada de la aplicación tecnológica: LIMIT TECHNOLOGIES S.A.

FICHA TÉCNICA:

Superficie: 82 km²

Población censada: 8.687 hab

Plazas turísticas: 24.747 unidades



Ubicación del municipio



Vista aérea de la zona costera de Sant Llorenç des Cardassar



Ajuntament de
Sant Llorenç des Cardassar

CARACTERÍSTICAS DEL SISTEMA INFORMÁTICO PARA LA GESTIÓN DE RESIDUOS



GPS i GPRS

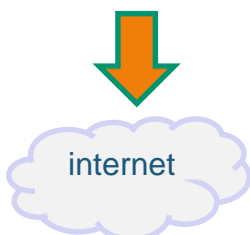


Localización
geográfica por GPS

Comunicación de
datos en tiempo real
por GPRS



Vaciado, identificación y
pesajes de contenedores

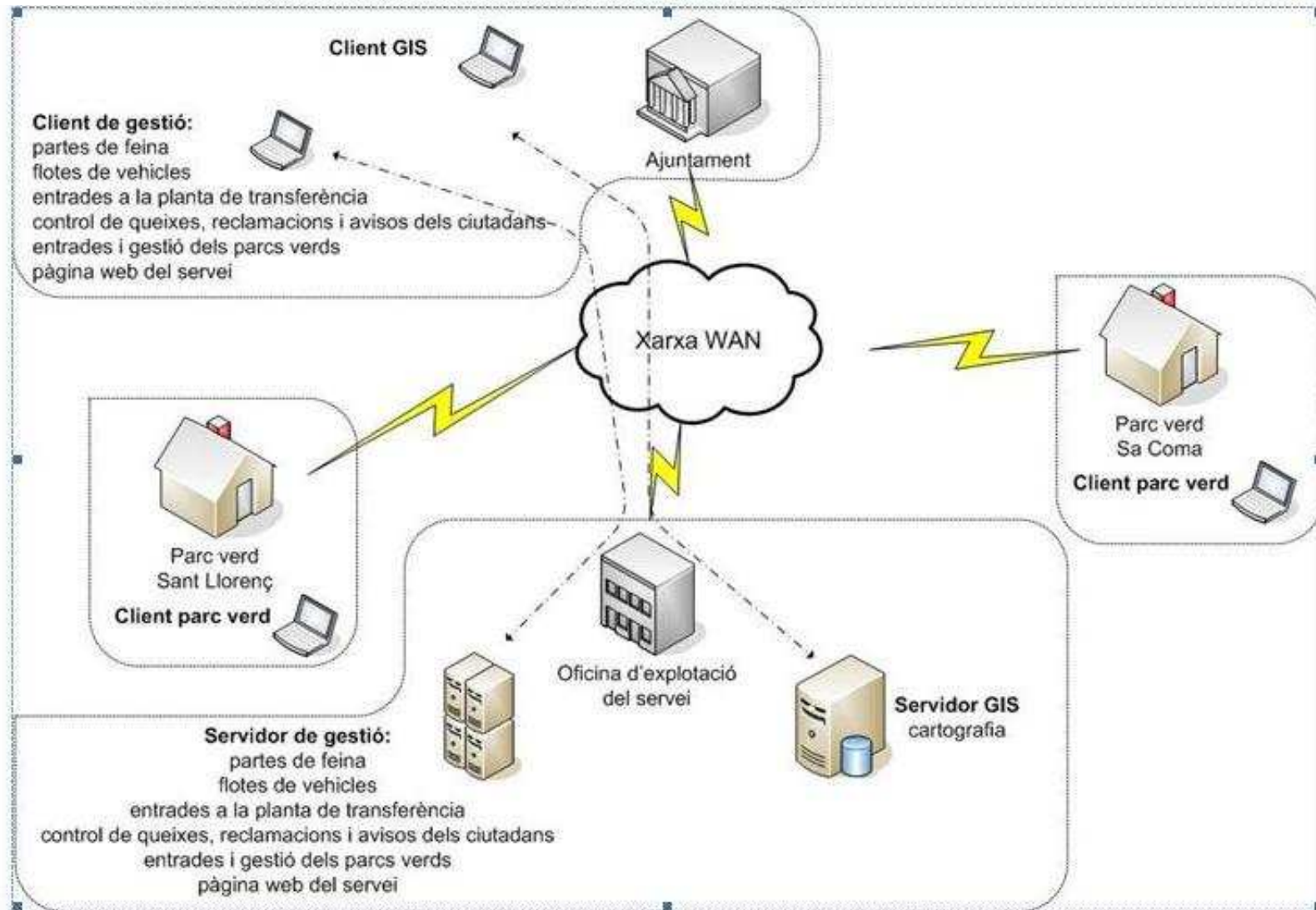


centro de explotación





CARACTERÍSTICAS DEL SISTEMA INFORMÁTICO PARA LA GESTIÓN DE RESIDUOS (II)



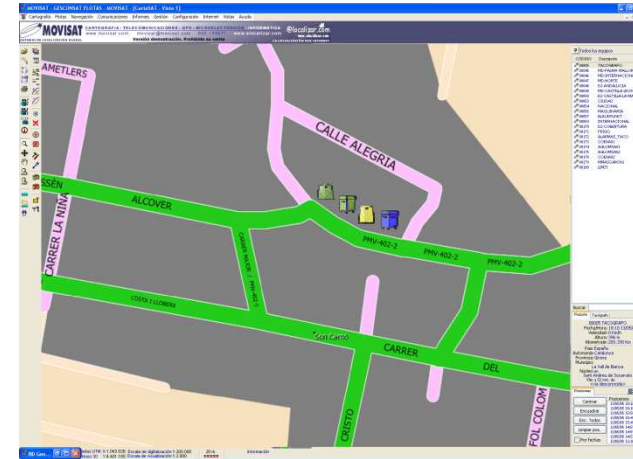


Ajuntament de Sant Llorenç des Cardassar

CARACTERÍSTICAS DEL SISTEMA INFORMÁTICO PARA LA GESTIÓN DE RESIDUOS (III)



Visualización de la situación de los vehículos y reproducción de rutas



Itinerario
Análisis del itinerario seguido por el vehículo basado en la grabación realizada por el GLS

Parámetros del informe:
Vehículos: **LIMIT**
Período consultado: **lunes 12/06/06 00:00 / miércoles 14/06/06 23:**
Período analizado: **lunes 12/06/06 00:17 / martes 13/06/06 09:34**

Radio de búsqueda del elemento georreferenciado: **0 metros**
Listado de posiciones cada: **100 metros**

Vehículo: **LIMIT**

Día: **lunes 12 junio 2006**

Hora	Actividad	Duración	Km	Localización
00:17:11	OPOLLADO	0.13	En Sa Indrieta -Palma de Mallorca- (Iles Balears) [España], en CARRER GREM DICTORS	AyOL BASES
00:17:27	OPOLLADO	0.24	En Sa Indrieta -Palma de Mallorca- (Iles Balears) [España], en GRAN VEA AGRA	
00:17:49	OPOLLADO	0.38	En Sa Indrieta -Palma de Mallorca- (Iles Balears) [España], a 13 m. de GRAN VEA AGRA	
00:18:03	OPOLLADO	0.49	En Sa Indrieta -Palma de Mallorca- (Iles Balears) [España], en CARRER GREM DICTORS	
00:18:26	OPOLLADO	0.59	En Sa Indrieta -Palma de Mallorca- (Iles Balears) [España], en CARRER GREM DICTORS	
00:18:42	OPOLLADO	0.70	En Sa Indrieta -Palma de Mallorca- (Iles Balears) [España], en CARRER GREM DICTORS	
00:18:54	OPOLLADO	0.82	En Sa Indrieta -Palma de Mallorca- (Iles Balears) [España], en CARRER GREM DICTORS	
00:19:17	OPOLLADO	0.93	En Sa Indrieta -Palma de Mallorca- (Iles Balears) [España], en CARRER GREM DICTORS	
00:19:29	OPOLLADO	1.06	En Sa Indrieta -Palma de Mallorca- (Iles Balears) [España], en CARRER GREM DICTORS	
00:19:41	OPOLLADO	1.17	En Sa Indrieta -Palma de Mallorca- (Iles Balears) [España], en CARRER GREM DICTORS	
00:19:53	OPOLLADO	1.30	En Sa Indrieta -Palma de Mallorca- (Iles Balears) [España], en CARRER GREM DICTORS	
00:20:05	OPOLLADO	1.44	En Sa Indrieta -Palma de Mallorca- (Iles Balears) [España], en CARRER GREM DICTORS	
00:20:21	OPOLLADO	1.58	En Sa Indrieta -Palma de Mallorca- (Iles Balears) [España], en CARRER GREM DICTORS	
00:20:33	OPOLLADO	1.69	En Sa Indrieta -Palma de Mallorca- (Iles Balears) [España], en CARRER GREM DICTORS	
00:20:46	OPOLLADO	1.79	En Sa Indrieta -Palma de Mallorca- (Iles Balears) [España], en PLAÇA DEL VELL DE S'ENYCLA	
00:20:57	OPOLLADO	1.70	En Sa Indrieta -Palma de Mallorca- (Iles Balears) [España], en PLAÇA DEL VELL DE S'ENYCLA	
00:21:09	OPOLLADO	2.00	En Sa Indrieta -Palma de Mallorca- (Iles Balears) [España], en PLAÇA DEL VELL DE S'ENYCLA	
00:22:41	OPOLLADO	2.12	En Sa Indrieta -Palma de Mallorca- (Iles Balears) [España], en PLAÇA DEL VELL DE S'ENYCLA	
00:26:11	OPOLLADO	2.23	En Sa Indrieta -Palma de Mallorca- (Iles Balears) [España], en PLAÇA DEL VELL DE S'ENYCLA	
00:26:23	OPOLLADO	2.24	En Sa Indrieta -Palma de Mallorca- (Iles Balears) [España], en PLAÇA DEL VELL DE S'ENYCLA	
00:26:31	OPOLLADO	2.48	En Sa Indrieta -Palma de Mallorca- (Iles Balears) [España], en PLAÇA DEL VELL DE S'ENYCLA	
00:26:39	OPOLLADO	2.61	En Es Vivers -Palma de Mallorca- (Iles Balears) [España], en ALIQUETA PALMA D'ICAPRA27	
00:26:47	OPOLLADO	2.76	En Es Vivers -Palma de Mallorca- (Iles Balears) [España], en ALIQUETA PALMA D'ICAPRA27	
00:26:55	OPOLLADO	2.86	En Es Vivers -Palma de Mallorca- (Iles Balears) [España], en ALIQUETA PALMA D'ICAPRA27	
00:26:59	OPOLLADO	2.96	En Es Vivers -Palma de Mallorca- (Iles Balears) [España], en ALIQUETA PALMA D'ICAPRA27	
00:27:07	OPOLLADO	3.11	En Es Vivers -Palma de Mallorca- (Iles Balears) [España], en ALIQUETA PALMA D'ICAPRA27	

miércoles 09 mayo 2007 Página 1 de 49



miércoles, 09 de mayo de 2007

Gestió de parcs verds

Supervisor

- Entrades
- Sortides
- Reportar
- Configuració
- Parcs verds
- Tipus de residus
- Productors
- Zones productives
- Geometria
- Unitats
- Famílies
- Gestió d'usuaris
- Informes

Tipus de residus

Shan trobat 22 tipus de residus, en mostres del 1 fins al 10
[Primera pàgina] [1 2 3] [Darrera pàgina]

Nom	Família	Unitats ERS	Actiu
Espanyol Leantó	Residus urbans	kg/kg	SI Gestions
Vidre	Residus urbans	kg/kg	SI Gestions
Envasos Residus	Residus urbans	kg/kg	SI Gestions
Pastilla	Residus urbans	kg/kg	SI Gestions
Fusta	Residus urbans	kg/kg	SI Gestions
Surs Blanc (podentir expandit)	Residus urbans	kg/kg	SI Gestions
Plastics	Residus urbans	kg/kg	SI Gestions
oli mineral usat	Residus urbans	l/l	SI Gestions
oli vegetal usat	Residus urbans	l/l	SI Gestions
Electrodomestics (tanta manca amb VFC	Residus urbans	kg/kg	SI Gestions

Consultas on-line



Ajuntament de
Sant Llorenç des Cardassar

UBICACIÓN DE LOS CONTENEDORES EN LA CARTOGRAFIA DIGITAL

9753 FNS
Recollides Incidències Sensors Carrers Mapa
Contenidors Configuració administrador | Sortir

Data i horari

Novembre 2009

DL	DM	DX	DJ	DV	DS	DG
26	27	28	29	30	31	01
02	03	04	05	06	07	08
09	10	11	12	13	14	15
16	17	18	19	20	21	22
23	24	25	26	27	28	29
30	01	02	03	04	05	06

Altres opcions

Exportar a Excel (CSV)

Estadístiques

Recollides avui: 206
TAGs no llegits: 0
Incidències avui: 1

Sensors

Ignició: 2

Filtre Selecció de data Amagar ruta

Mapa Satélite Híbrido Relieve

Mapa Satélite Híbrido Relieve

Mapa

HIPERCENTRO	
Camió:	9753 FNS
TAG:	1E0036
Codi:	1023
Pes:	76
20/11/2009 00:06:26	

Datos de mapa ©2009 Tele Atlas - Términos de uso



TRAMITACIÓN DE INCIDENCIAS *ON LINE*

Visor de contenedors - Mozilla Firefox

Archivo Editar Ver Historial Marcadores Herramientas Ayuda

http://88.2.233.64/index.php?view=incidencias&accion=index

Gestió de recollida de ... Visor de contenedors Gestió de parcs verds ... Limit Technologies S.A. ... Utilizacion del Proxy S... Timeline de vacances ... Dades meteorològiques... Alfresco Share » Colla...

3014 FNJ

Recollides Incidències Sensors Carrers Mapa Contenedors Configuració administrador Sortir

Data i horari

Totes les incidències

Codi	Punt Rec./Client	TAG	Data i hora
Contenedor amb fisures		HHHHH2	22/11/2009 22:02:37
Cartró i Paper	Clavell (Son Carrió).1	1BAF38	22/11/2009 22:18:16
Restes jardineria i poda	Margalides.1	E68794	22/11/2009 22:43:34
Voluminosos i matalassos	Margalides.2	E687DD	22/11/2009 22:45:13
Problemes rotor cont. client		I11112	22/11/2009 22:59:26
Cartró i Paper		I11112	22/11/2009 22:59:30
Voluminosos i matalassos	Palmeres Avda.3	E67AB9	22/11/2009 23:13:21
Voluminosos i matalassos	Palmeres Avda.6	8471A9	22/11/2009 23:20:54
Voluminosos i matalassos	Dàlies.9	E6842F	22/11/2009 23:38:50
Voluminosos i matalassos	Aigua.1	E6872D	23/11/2009 00:14:49
Cartró i Paper	Aigua.1	E6872D	23/11/2009 00:14:52
Voluminosos i matalassos		1DA52D	23/11/2009 00:16:27
Voluminosos i matalassos	RESTAURANT CALA MOREYA	1DC013	23/11/2009 00:19:14
Ferralles	S`illot crt.1	E68164	23/11/2009 00:30:14
Voluminosos i matalassos	Sant Llorenç.2	E67A04	23/11/2009 01:02:46
Ferralles	Lepanto.1	E67BFE	23/11/2009 01:12:02

Exportar a Excel (CSV)

Estadístiques

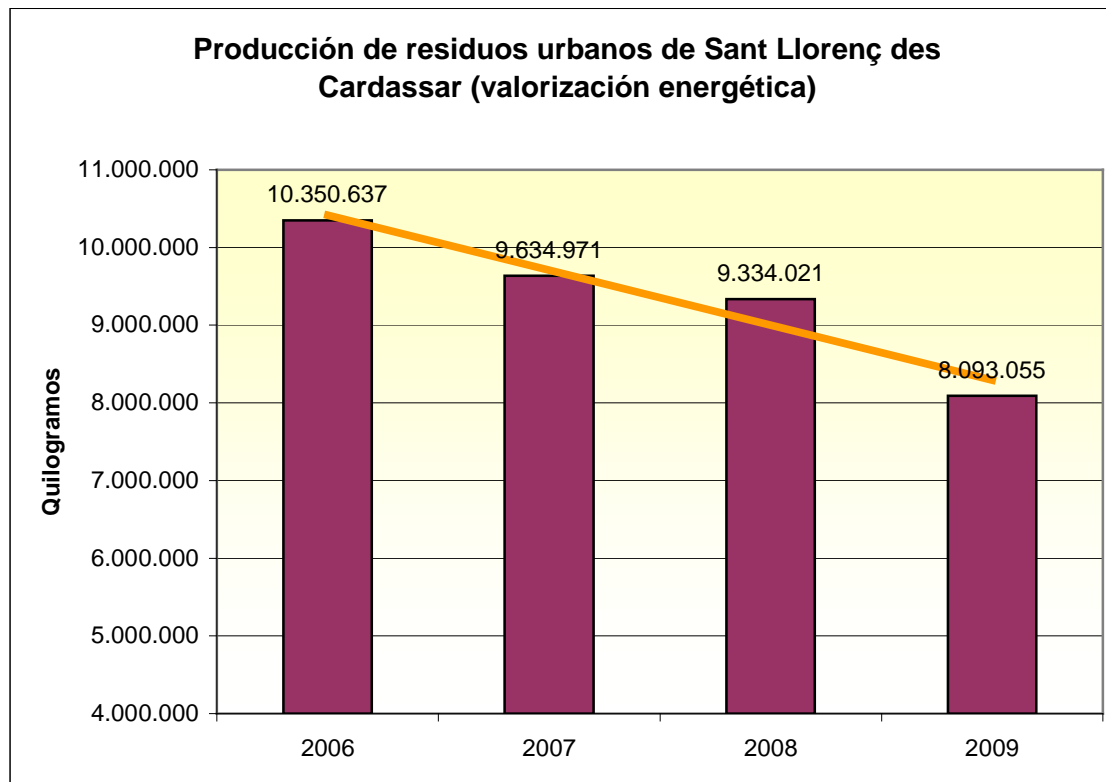
Recollides avui	168
TAGs no llegits	4
Incidències avui	16

Sensors

Ignició	5
---------	---

Imprimir informe

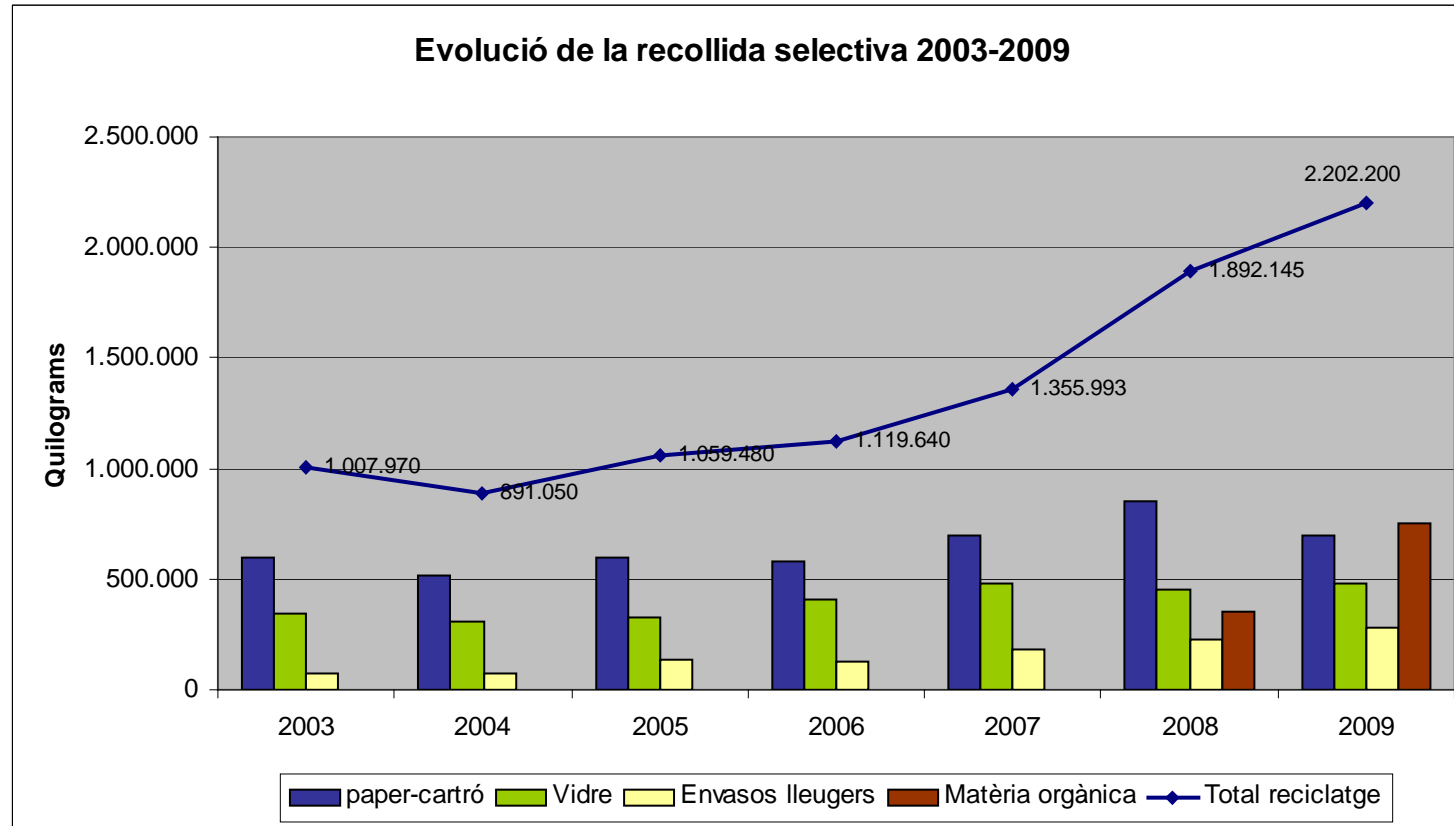




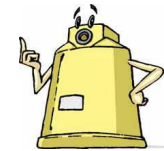
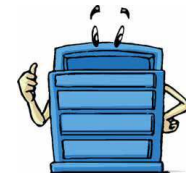
Fuente: Elaboración propia a partir de datos del Consell de Mallorca



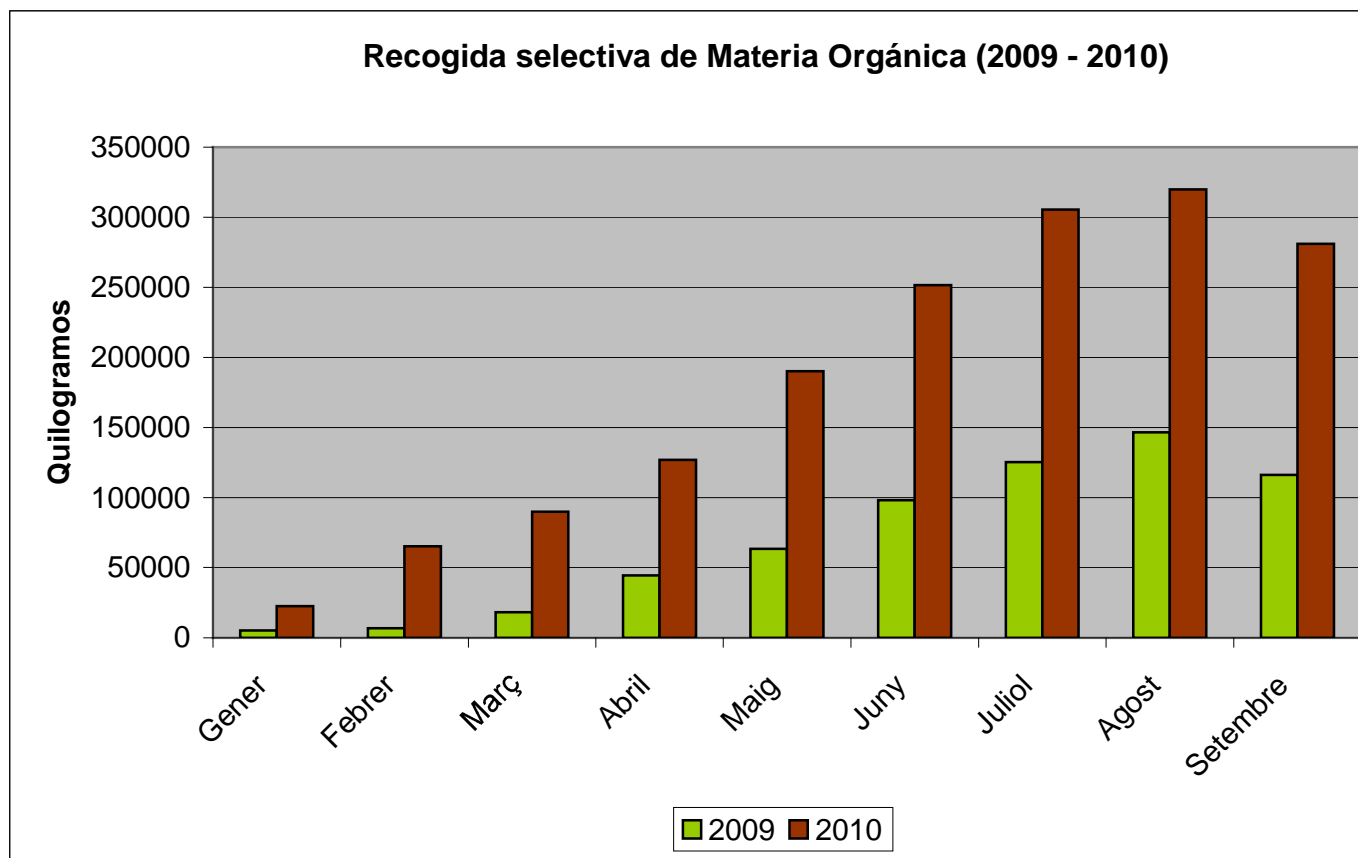
Reducción del 21,81% de la producción de residuos urbanos destinados a la valorización energética. Esto supone una reducción de 2.257 toneladas de residuos que dejaron de generar un impacto medioambiental.



Fuente: Elaboración propia a partir de datos del Consell de Mallorca



Incremento del 96,69% de la recogida selectiva de papel, envases ligeros, vidrio y materia orgánica. Durante estos 4 años se ha pasado a recoger 1.085 toneladas más de residuos reciclables



Fuente: Elaboración propia a partir de datos deL Consell de Mallorca

Aumento del 164,74% de la materia orgánica recogida en los hoteles, entre el mes de enero y hasta día 30 de septiembre, y comparando con el mismo período que el año pasado. Durante el 2010 y hasta el 30 de septiembre se han recogido 1.652,55 toneladas de FORM en los hoteles